

Система технического документооборота Appius-PLM Управление проектно-сметной документацией

Обзор основных функциональных возможностей

О компании

Компания «АППИУС»

Год основания – 2004,

инженерно-консалтинговая компания, ведущий российский разработчик PLM-решений на цифровой платформе "1С:Предприятие 8". Решения компании APPIUS предназначены для эффективного управления всем предприятием как единым комплексом. Решения созданы на основе глубоких знаний предметной области и 20-летнего опыта разработки различных CAD/CAM/CAPP/PDM-систем, систем управления проектно-сметной документацией»

<https://www.appius-plm.ru>

ПРОГРАММНЫЕ РАЗРАБОТКИ КОМПАНИИ:

- **Система «Arrius-PLM Управление проектно-сметной документацией»** - система управления проектными данными для автоматизации инженерного (технического) документооборота, связанного с разработкой, хранением, согласованием и поиском документации в проектных институтах, у заказчиков и подрядчиков строительства.
 - [Свидетельство о регистрации Arrius-PLM УПСД 2010,](#)
 - [Свидетельство о регистрации Arrius-PLM УПСД 2021](#)

- **Программный комплекс «Arrius-PLM Управление жизненным циклом изделия»** (Arrius-PDM, Arrius-Технология, Arrius-Конфигуратор, Arrius-Архив, Управление проектами, Инженерный справочник, Редактор маршрутов, редактор «Маршрутная карта», редактор типовых/групповых техпроцессов, трудовое и материальное нормирование, PLM-компоненты к: КОМПАС-3D, SolidWorks, SolidEdge, Inventor, T-FLEX; 3D-визуализатор).
 - [Свидетельство о регистрации Arrius-PDM,](#)
 - [Свидетельство о регистрации Arrius-PLM](#)
 - [Свидетельство о регистрации Arrius-Технология](#)

Проектный институт

Заказчик

Подрядчик

Автоматизированная загрузка плана выпуска (MDR, ГРД формата Excel)

Автоматизированная загрузка документации (включая файлы) из сопроводительной ведомости формата Excel

Участие в процессе согласования для получения замечаний и внесения ответов/
Выгрузка листов замечаний для заполнения ответов

Загрузка НСИ: пользователи, подразделения, контрагенты, номенклатура и т.д.

Выгрузка сводных спецификаций по объекту строительства

Синхронизация графиков 4го уровня по плановым датам подготовки документации

Формирование актов

Загрузка писем, связанных с технической документацией

1С:ERP

Primavera

1С:Документооборот

Appius-PLM

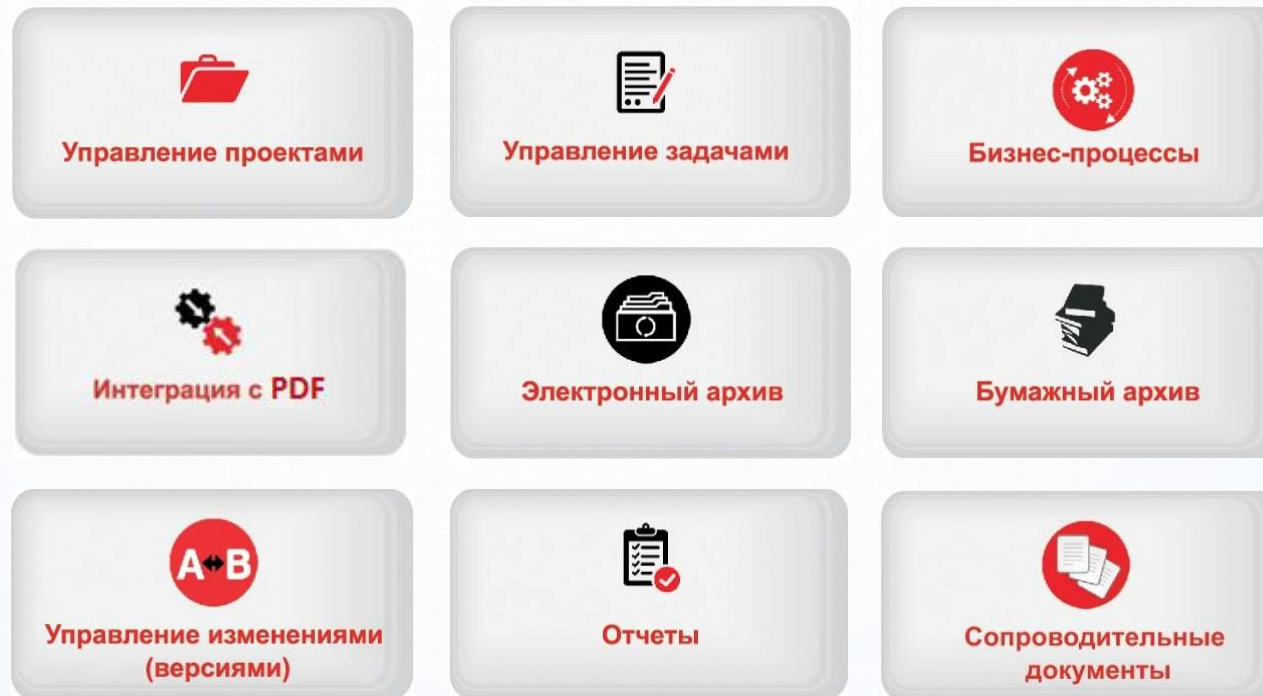
- единое структурированное хранение ПСД с разграничением прав доступа и контролем версий;
- рассмотрение и согласование;
- формирование и хранение приемо-сдаточной документации, включая акты скрытых работ и стройконтроль;
- статистические отчеты по наличию документации;
- уведомления на внешнюю почту (срыв срока получения документации, отчет по внесению документации «за вчера» и т.д.);
- формирование потребностей в МТР, связь с номенклатурой ERP.

Доступ к утвержденной в производство работ документации

Уведомление о выпуске новой ревизии ранее переданного документа

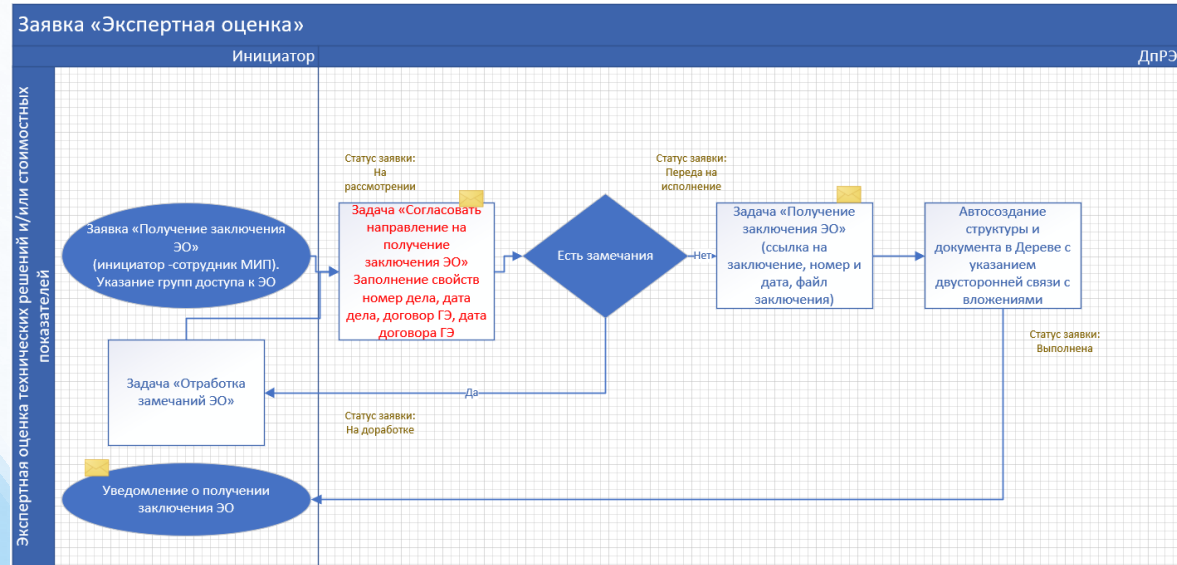
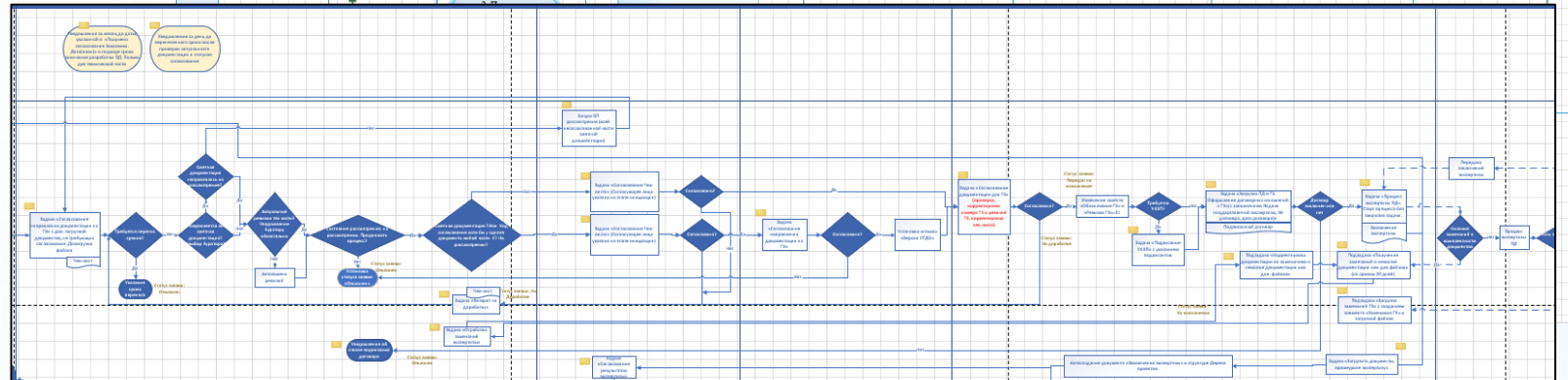
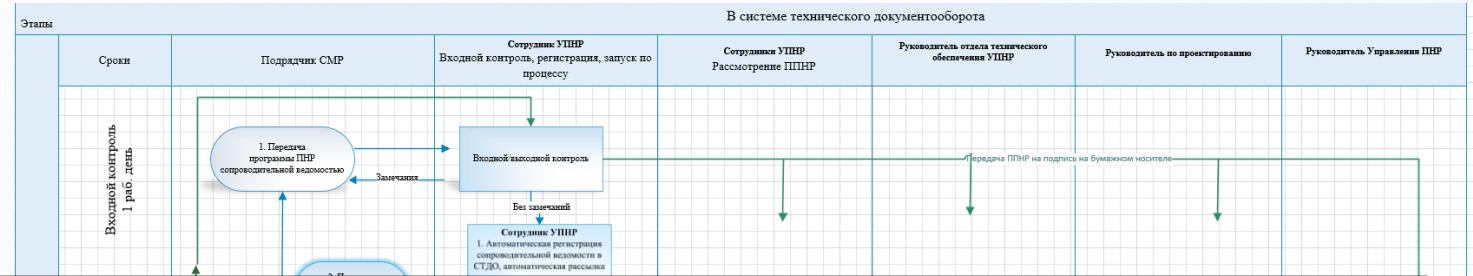
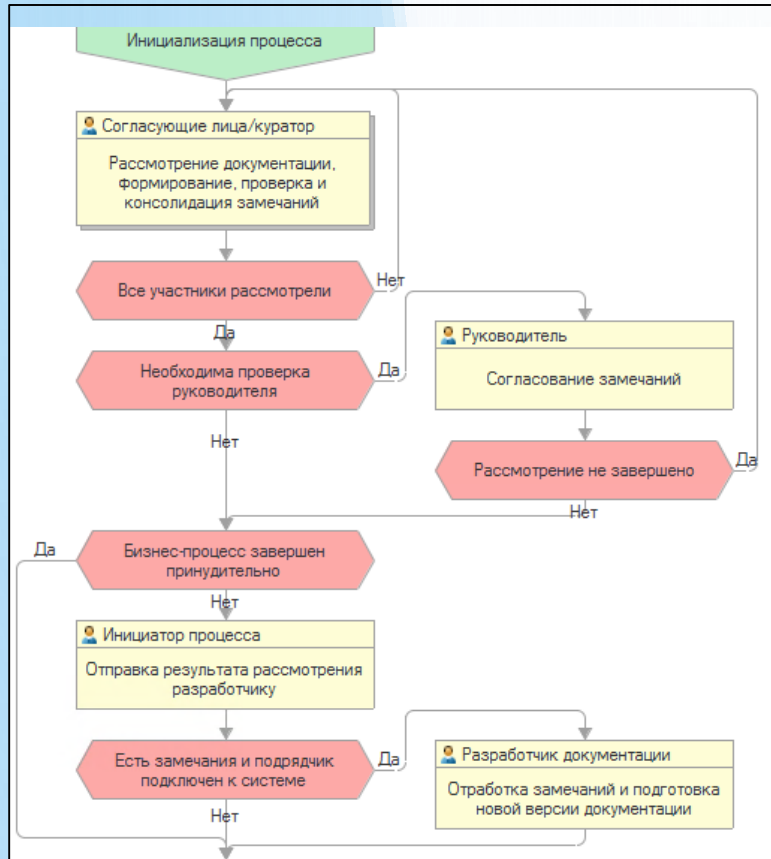
ВВЕДЕНИЕ, ФУНКЦИОНАЛЬНАЯ СХЕМА РЕШЕНИЯ

Внедрение Arrius-PLM позволяет повысить эффективность работы с проектно-техническими документами на всех стадиях их жизненного цикла, начиная с разработки и заканчивая подготовкой исполнительной документации.



Arrius-PLM помогает управлять процессом выпуска документации – планировать сроки выполнения проекта с учетом текущей загрузки трудовых ресурсов, оперативно принимать управленческие решения на основе текущего состояния выполнения задач. При этом важные уведомления из системы рассылаются на внешнюю почту (например, срыв срока выпуска/получения документов).

УНИВЕРСАЛЬНЫЙ БИЗНЕС-ПРОЦЕСС И ВОЗМОЖНОСТИ ЕГО ПРИМЕНЕНИЯ



Экспертная оценка технических решений и/или стоимостных показателей

